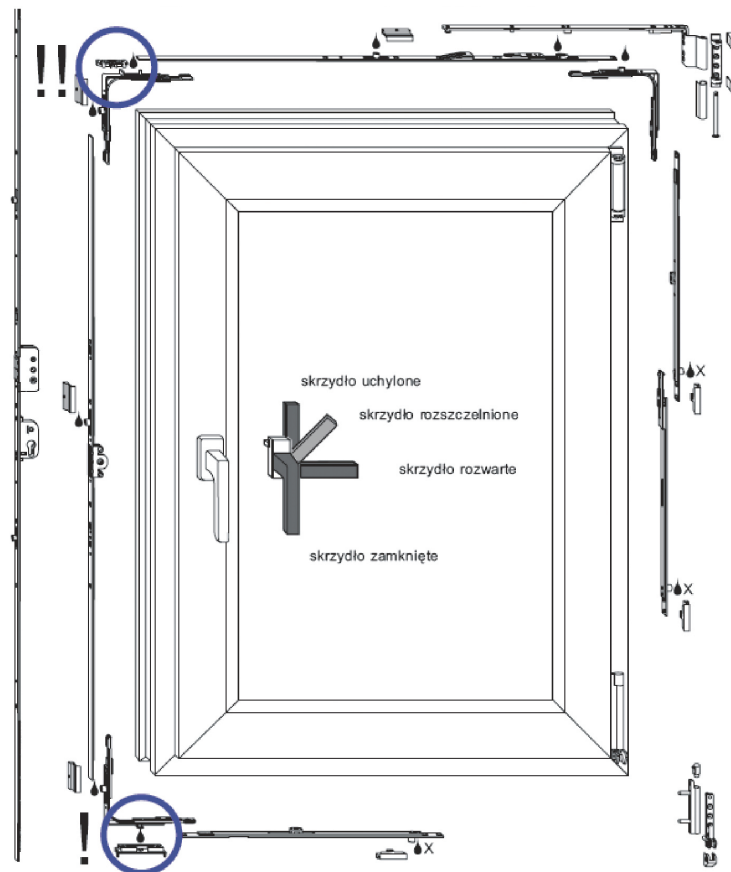


ZASADY EKSPLOATACJI OKIEN I DRZWI BALKONOWYCH

- Czyszczenie ram, skrzydeł i wkładów szybowych**
Powierzchnie z PVC myć miękką szmatką lub gąbką nasyoną łagodnym, płynnym środkiem czyszczącym niezawierającym proszku ściernego. Niedopuszczalne jest stosowanie agresywnych środków chemicznych (np. rozpuszczalników, rozcieńczalników itp.) Zabrudzenia okna żywicą bitumiczną, lakierem olejowym, impregnatami do drewna, sadzą, szelakiem itp. można usunąć specjalnymi środkami myjąco-konserwującymi.
Niedopuszczalne są próby malowania okna lub drzwi - Producent nie ponosi odpowiedzialności za skutki z tego wyniku. Wkłady szybowe należy myć powszechnie stosowanymi do tego celu płynami i środkami czyszczącymi.
- Konserwacja okuć**
Najwyższej jakości materiały i precyzja wykonania okuć stosowanych w oknach fabryki Aliante Okna, gwarantują długotrwałe niezawodne funkcjonowanie oraz komfort użytkowania okna.
W celu utrzymania okien w należyłym stanie technicznym wskazane jest okresowe (przynajmniej raz w ciągu roku) oliwienie elementów przesuwnych okuć oliwą techniczną w skrzydle oraz elementów stałych ościeżnicy co zabezpiecza je przed przedwczesnym zużyciem i gwarantuje płynne funkcjonowanie.
Nie należy stosować smarów i olejów samochodowych. Stosowane środki pielęgnacyjno-czyszczące nie mogą naruszyć powłoki antykorozyjnej okuć. Okucie należy chronić przed zanieczyszczeniem i zamalowaniem.
- Konserwacja uszczelek okiennych**
Uszczelki okienne zaleca się konserwować przynajmniej raz w roku smarem silikonowym lub wazeliną techniczną. Środek chroni uszczelkę przed przymarzeniem, "kwaśnymi deszczami" oraz promieniami UV.
- Nawiewniki**
- należy utrzymywać w należytej czystości.



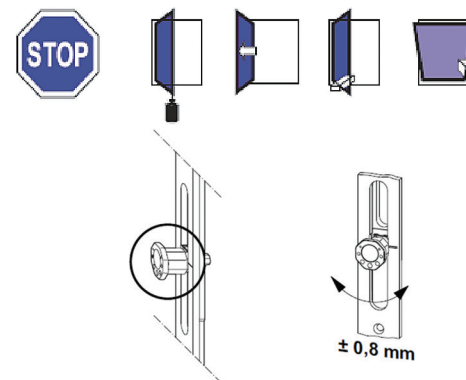
👉 - miejsca smarowania

⚠️ Zabezpieczenie antywłamaniowe - istnieje możliwość zwiększenia ilości punktów z zabezpieczeniem antywłamaniowym w zależności od indywidualnych wymagań.

⚠️ Mechanizm mikrorozszczelnienia - mechanizm pozwalający na uzyskanie niewielkiej szczeliny pomiędzy ościeżnicą a skrzydłem okna, zapewniając stały dopływ powietrza do wnętrza pomieszczenia.
Mikrorozszczelnienie zabezpiecza mieszkanie przed zawilgoceniem i osiadaniami pary wodnej na szybach okien.

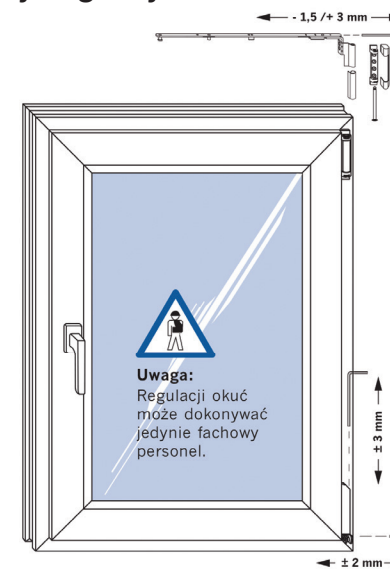
Instrukcja konserwacji okuć

Ryglowania z oznaczeniem X posiadają tylko większe okna



Ręczna regulacja docisku skrzydła do ościeżnicy za pośrednictwem rolki mimośrodowej.
W celu uzyskaniażądanego docisku skrzydła do ościeżnicy (regulacja w zakresie +/- 0,8mm) należy obrócić do odpowiedniego położenia.

Instrukcja regulacji okuć



<p>..... data, pieczętka i podpis sprzedawcy</p>	<p>Na wykonane prace udzielamy 12 miesięcznej gwarancji</p> <p>..... data, pieczętka i podpis montażysty</p>
--	--